



# Mieux se connaître pour mieux coopérer

Découvrez les réseaux du réemploi solidaire

WEBINAIRE

Lundi 2 décembre 2025  
de 9h30 à 10h30

Réseau National des  
**R'ssourceries  
& Recycleries**

**Re** Association  
Régionale des  
Acteurs du  
Réemploi  
**Bourgogne-Franche-Comté**

# Qui sommes-nous ?

## Les intervenantes et contacts



### **Brocéliande CARNIEL**

Cheffe de projets 3E et recrutement adhérents

07 57 76 83 32

[broceliande.carniel@ressourceries-recycleries.org](mailto:broceliande.carniel@ressourceries-recycleries.org)

---

### **Justine WERBROUCK**

Chargée de mission

07 56 00 42 14

[justine.werbrouck@arar-bfc.fr](mailto:justine.werbrouck@arar-bfc.fr)



Zoom sur

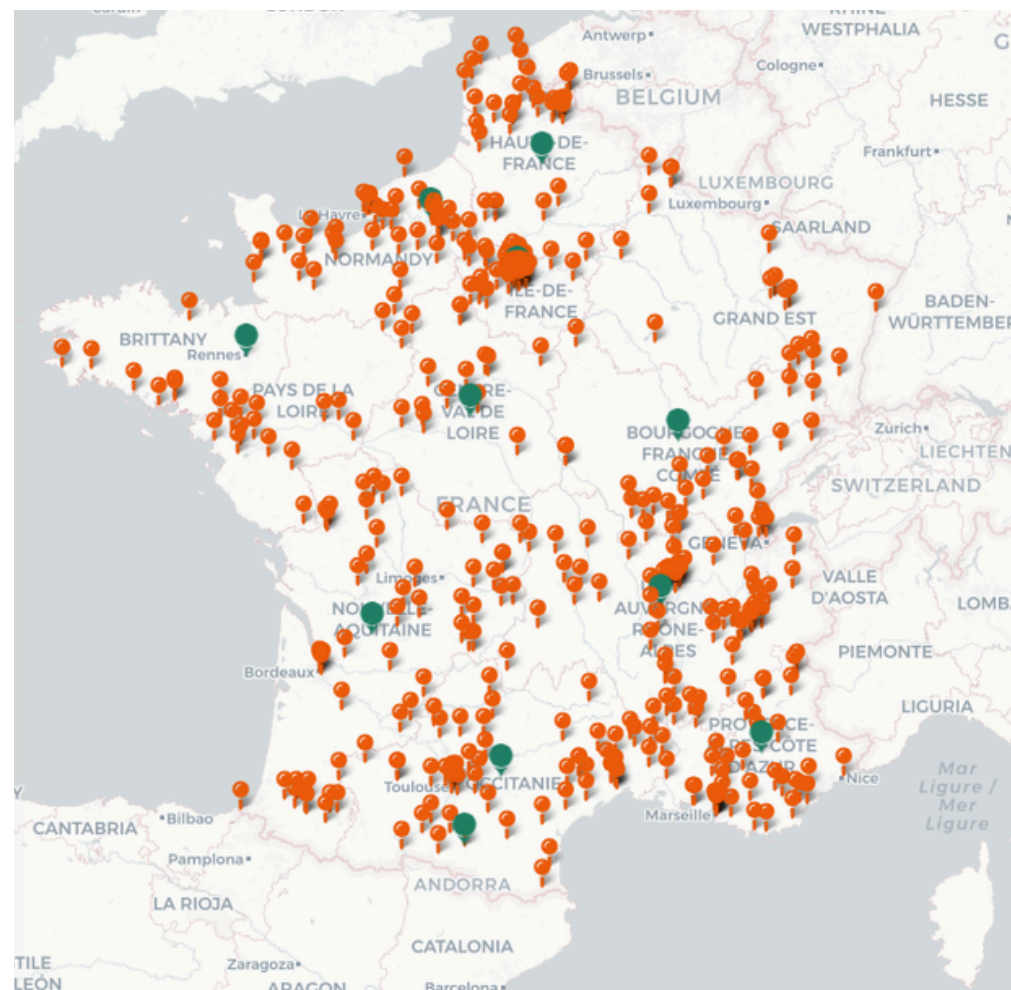
Réseau National des  
**Ressourceries  
& Recycleries**



# Hier & aujourd'hui

## LES ORIGINES

**Le Réseau National des Ressourceries et Recycleries** a vu le jour en **2000** à l'initiative de quelques associations qui avaient à cœur de mettre en commun leur savoir faire et leurs compétences. Elles souhaitent défendre ce qui les lie toutes entre elles : le réemploi comme un moyen au service de la protection de l'environnement est au cœur du projet associatif.



## UN RÉSEAU SUR TOUTE LA FRANCE

Actuellement, près de **300 adhérents**, principalement des Ressourceries et Recycleries associatives maillent tout le territoire, en métropole et en outre-mer.

Chaque structure est indépendante et possède sa propre gouvernance.

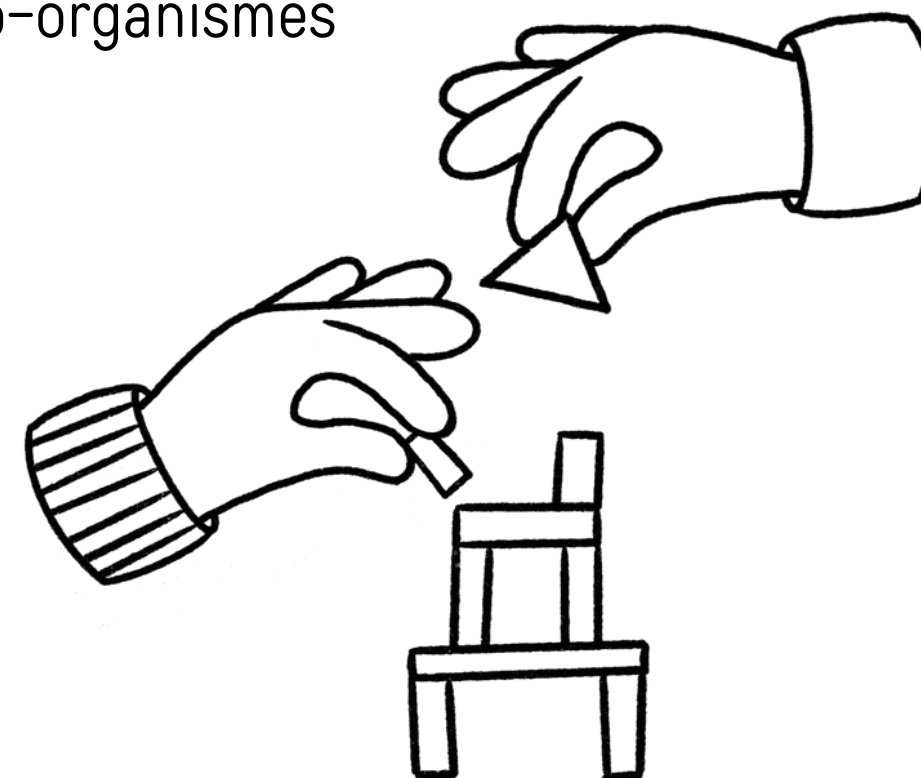
Le réseau national peut également compter sur **10 réseaux régionaux** chargés d'animer des dynamiques territoriales d'accompagner les porteur.euses de projet.



# Les missions du réseau national

## FAIRE RAYONNER, PROMOUVOIR ET DÉFENDRE LE RÉEMPLOI

- Par le **plaidoyer**, la défense de ses enjeux auprès des pouvoirs publics et des éco-organismes
- Par l'**animation** du collectif des adhérents
- Par la **formation** des acteurs du réemploi solidaire
- Par l'**accompagnement** des porteur.euses de projet et de nos adhérents
- Par le **développement de projets** à dimension nationale
- Par la **communication** pour valoriser les actions et les impacts des Ressourceries et Recycleries (observatoire, Semaine nationale)



# La Charte du réseau national

## NOS VALEURS CARDINALES

- La **sobriété** nous prenons soin des objets qui nous sont donnés afin d'allonger leur durée de vie. Ce sont des leviers pour limiter l'achat de produits neufs et pour réduire la production de déchets.
- La **solidarité** avec la nature (préservation des ressources), avec les citoyens notamment les personnes en situation de précarité (biens et services accessibles au plus grand nombre). Ce sont des lieux d'entraide et de partage.
- Le **don** d'objets, de temps (bénévolat), de soi (partage de savoirs), d'argent (mécénat).
- La **non-lucrativité** les excédents financiers des R&R sont intégralement réinvestis dans le projet écologique, social et citoyen qu'elles portent. Ce sont des associations gérées de façon désintéressée.
- La **citoyenneté** ce sont des initiatives citoyennes qui maillent tout le territoire français, des laboratoires des possibles, riches des idées / projets de leurs bénévoles et salariés.
- La **convivialité** des structures à taille humaine, qui décident de leur propre sort et reprennent confiance dans leur pouvoir d'agir.
- L'**action collective** c'est par la coopération que nous pourrions agir positivement pour le bien commun.

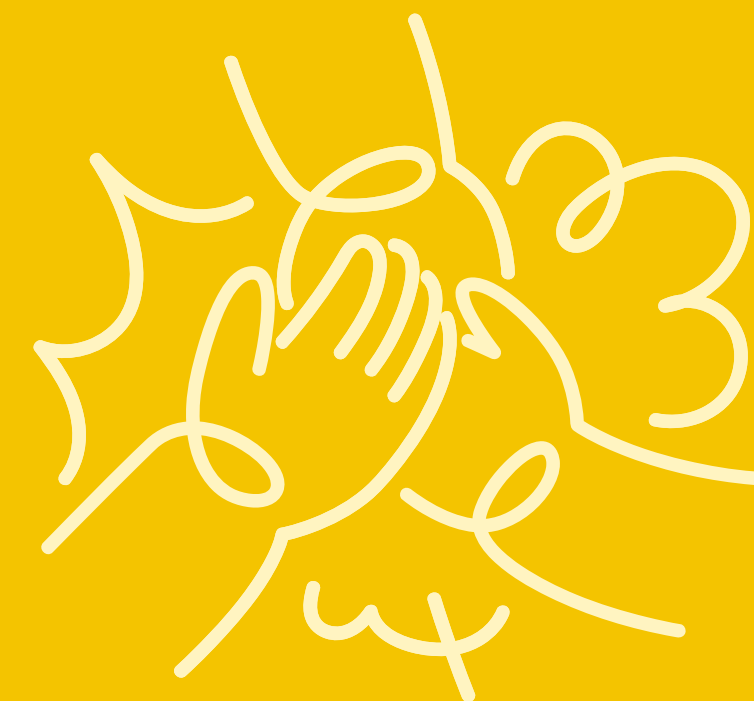
Zoom sur



**Association  
Régionale des  
Acteurs du  
Réemploi**

---

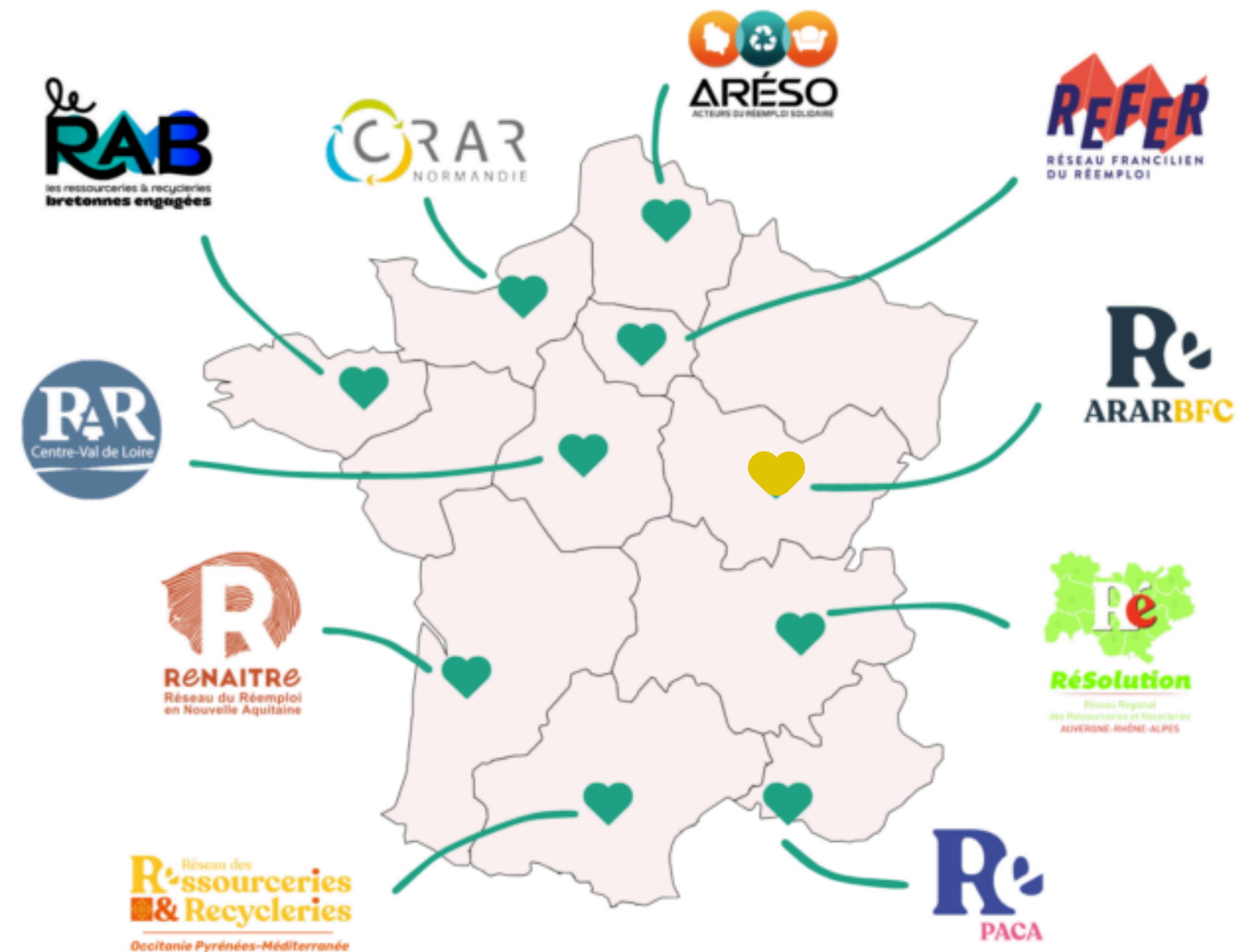
**Bourgogne-Franche-Comté**



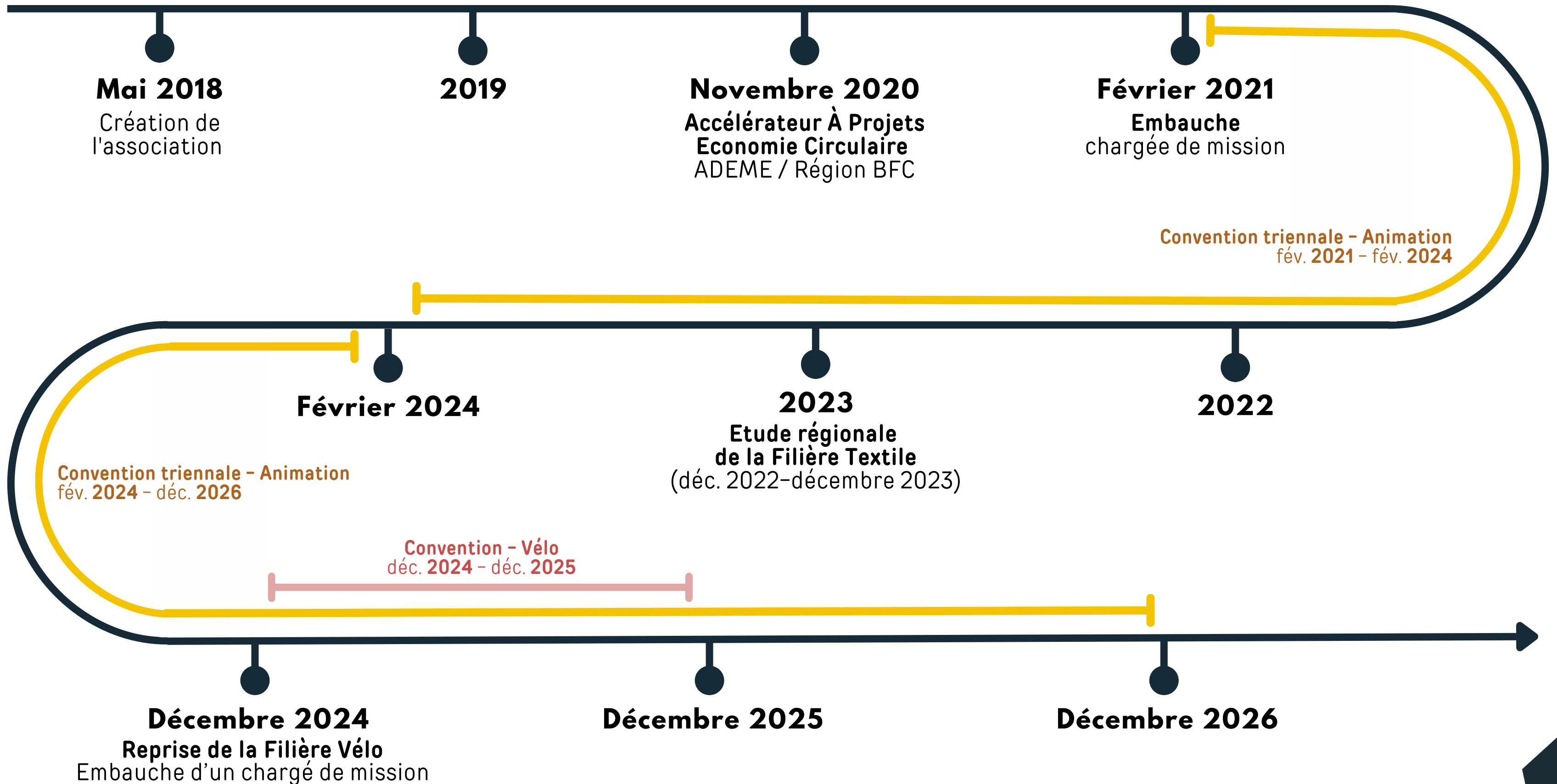
# L'ARAR BFC, le réseau régional du réemploi solidaire

L'Association Régionale des Acteurs du Réemploi de Bourgogne-Franche-Comté (ARAR BFC), c'est avant tout un réseau dynamique qui réunit, fédère et anime les structures de la région engagées dans une démarche de réemploi.

Réseau National des  
**R'ssourceries  
& Recycleries**



# Notre histoire, de 2018 à aujourd'hui





# Nos missions



## COOPERATION ENTRE LES ACTEURS

Créer des synergies, mutualiser les moyens et compétences pour professionnaliser les structures du réemploi.



## DEVELOPPEMENT TERRITORIAL

Consolider et développer les structures existantes, accompagner de nouveaux projets pour un maillage cohérent.



## PROMOTION & DYNAMIQUE COLLECTIVE

Impulser le réemploi par des actions collectives et une communication renforcée.



## REPRÉSENTATION INSTITUTIONNELLE

Défendre les intérêts du réemploi auprès des instances publiques et privées.

# Notre organisation



# Plus concrètement...

## L'ARAR BFC, C'EST...



- **Des outils pratiques** : actualités, appels à projets, veille sur les financements, ressources partagées
  - **Un observatoire régional**, pour mieux comprendre et valoriser le réemploi solidaire en Bourgogne-Franche-Comté
  - **Un accompagnement personnalisé** : appui aux projets, relecture de dossiers, conseils techniques ou stratégiques
- 
- **Des projets collectifs auxquels contribuer** : AMI, expérimentations, retours d'expériences en commun
  - **Une mailing-list régionale**, pour échanger facilement entre structures, poser vos questions, partager vos actus



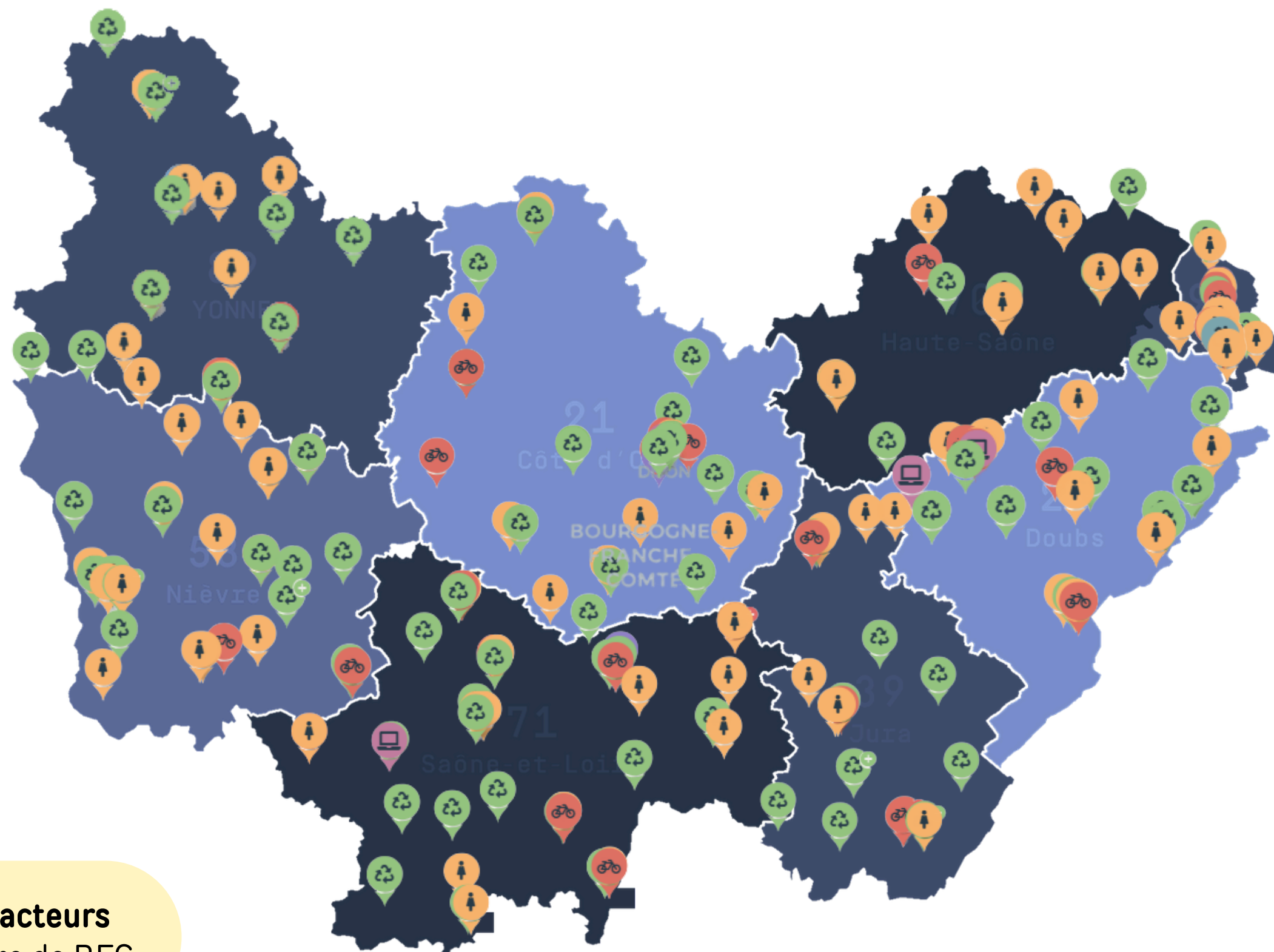
# Plus concrètement...

## MAIS C'EST AUSSI...



- **Un réseau régional solide**, qui relie les acteurs de terrain, les institutions locales et le national (RNRR)
  - **Une voix collective**, pour représenter les structures auprès de la Région, de l'ADEME, des éco-organismes...
  - **Des visites de structures** pour découvrir d'autres modèles et s'inspirer entre pairs
- 
- **La valorisation de vos actions** : visibilité dans nos publications, appui au plaidoyer

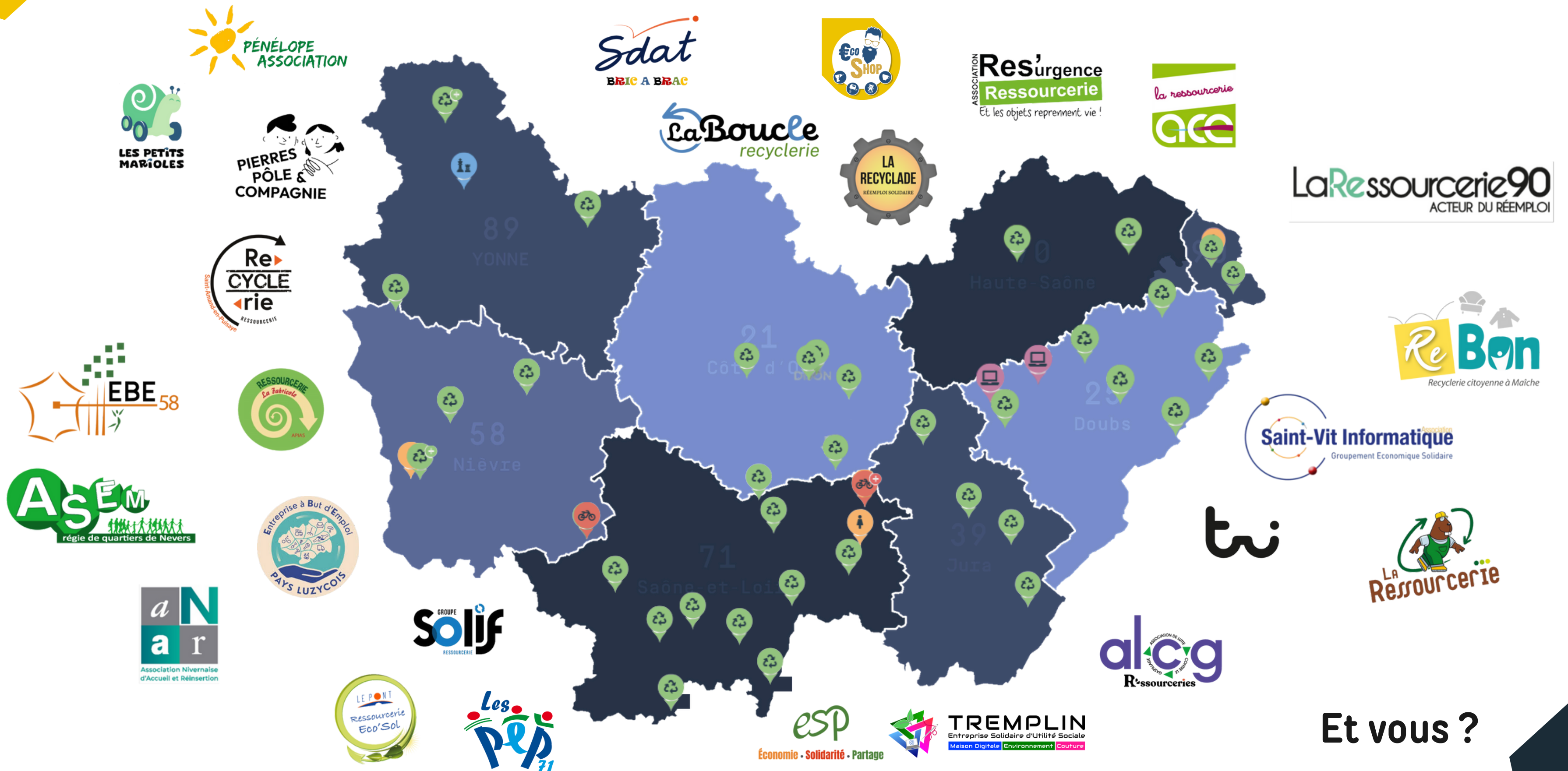
# Notre territoire d'action



**Cartographie des acteurs**  
du réemploi solidaire de BFC



# Ils nous ont rejoint...



Et vous ?

Zoom sur

Réseau National des  
**Re-sourceries  
& Recycleries**

— & —

**Re-** Association  
Régionale des  
Acteurs du  
Réemploi

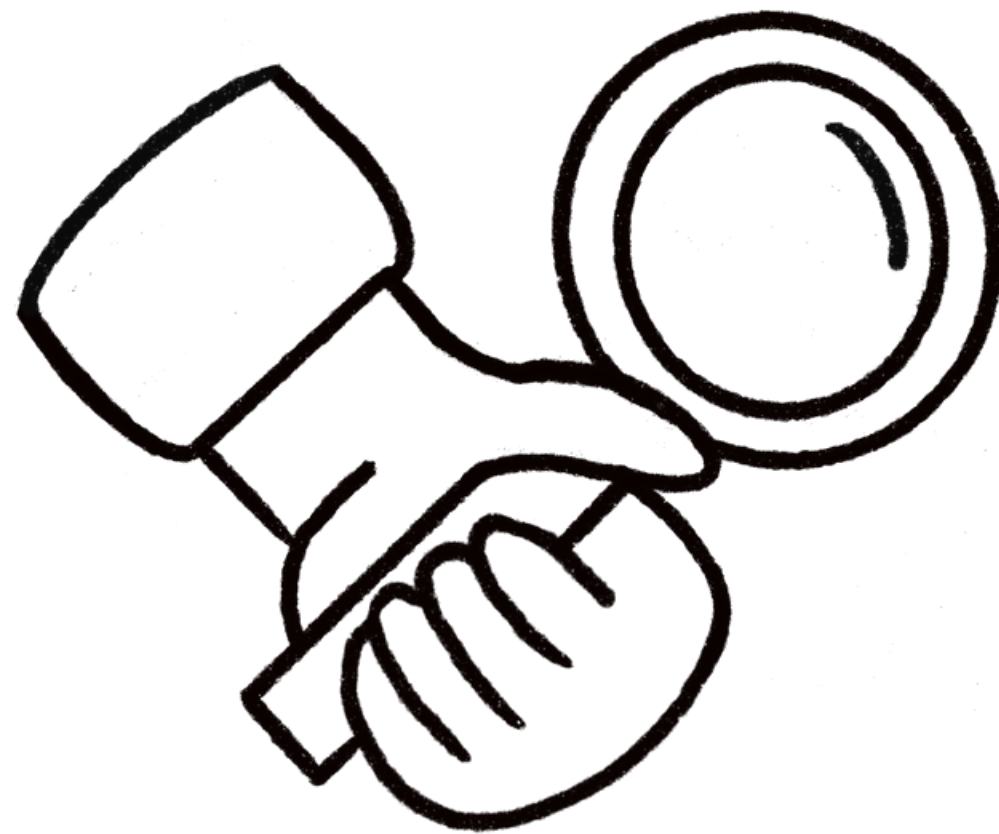
**Bourgogne-Franche-Comté**



# Historique

**2008**

Démarrage des initiatives régionales (animation en région par R&R locales, coordination et portage financier par le RNRR)



**2012**

Création des 1ères AR, avec l'accord du RNRR

**2018**

Modification statutaire afin d'inclure les AR dans la gouvernance du RNRR

**2025**

Signature d'une convention de partenariat au CESE clarifiant le "kifékoï"

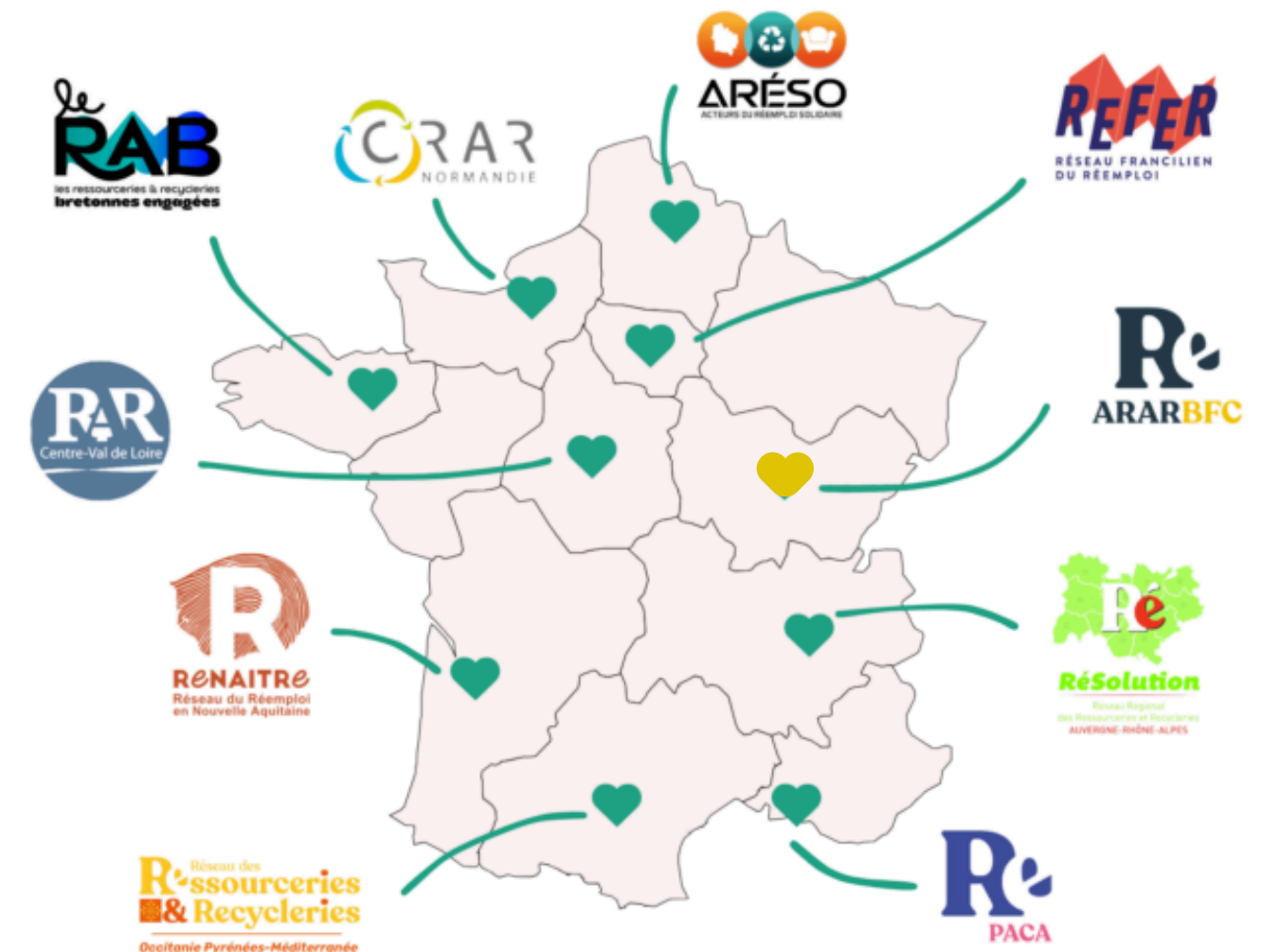
# Articulation National / Régional

## Un réseau à 3 niveaux complémentaires

- **Local** : Les structures de terrain (les adhérents)
- **Régional** : Les Réseaux Régionaux (RR), comme l'ARAR BFC
- **National** : Le RNRR (Réseau National des Ressourceries et Recycleries)

## Une collaboration basée sur...

- La **complémentarité** (*chacun son rôle*)
- La **transparence** (*infos partagées dans les deux sens*)
- La **solidarité** (*entraide en cas de difficulté*)
- La **co-construction** (*groupes de travail, réflexions communes*)
- L'**autonomie** respectée (*respect des fonctionnements propre à chaque niveau*)





# Qui fait quoi ?



<b>Plaidoyer &amp; représentation</b>	Représente le secteur au niveau national (État, éco-organismes...)	Représente les structures régionales auprès des acteurs locaux et régionaux
<b>Formation</b>	Conçoit les contenus, coordonne le catalogue national, anime le réseau de formateurs	Identifie les besoins, appuie à la coordination des sessions en région, mobilise les structures
<b>Financements &amp; dispositifs</b>	Négocie les cadres nationaux (fonds réemploi, AMI...), anime les relations avec les EO	Informe et accompagne les structures dans les appels à projets et AMI
<b>Communication</b>	Déploie la stratégie de communication nationale (campagnes, webinaires, newsletters, observatoire)	Relaye les infos nationales, valorise les actions régionales, anime la com locale
<b>Production de ressources</b>	Produit guides, fiches, outils mutualisés pour le réseau	Diffuse, adapte et enrichit ces outils selon les réalités du territoire
<b>Observatoire &amp; données</b>	Centralise la collecte nationale, analyse et valorise à l'échelle réseau	Anime la collecte régionale, produit des données et analyses territoriales
<b>Accompagnement &amp; expertise</b>	Apporte un appui de premier niveau, notamment dans les zones sans RR	Assure le suivi opérationnel des structures de la région
<b>Projets collectifs</b>	Lance des projets nationaux et expérimentations à essaimer	Coordonne les déclinaisons locales, facilite les retours d'expériences



# Des impacts très concrets en BFC

- Fonds Réemploi & Appels à Manifestation d'Intérêt (AMI)

Des dispositifs issus de négociations nationales avec les filières REP, fléchés vers les structures de réemploi solidaire

## Filière DEEE



### SOUTIEN À LA TONNE RÉEMPLOYÉE

**550 €/t**

*(contre 350 €/t pour les structures non adhérentes au RNRR)*

### AMI DEEE\*

**3 ateliers** DEEE financés en BFC, pour un total de **66 000 €** mobilisés

### ACTIONS DE SENSIBILISATION\*

**20 actions** soutenues en BFC pour un total de **8 000 €**

## Filière TLC



### AMI TLC\*

**4 ateliers** TLC financés en BFC, pour un total de **46 161 €** mobilisés

## Filière DEA



### AMI DEA

Suivi technique par l'ARAR pour toutes les structures (adhérentes ou non)

→ Ce choix devrait permettre à **3 structures régionales** d'être financées dans le cadre de l'AMI *(grâce au travail d'accompagnement)*

*\*réservés aux adhérents du RNRR*

# Des impacts très concrets en BFC

- Formation des structures du réemploi

Le RNRR développe un catalogue de formations techniques et organisationnelles, accessible à toutes les structures (*adhérentes ou non*).

En région, c'est l'ARAR BFC qui se charge de :

- diffuser l'offre de formation,
- recenser les besoins,
- coordonner les sessions avec les structures locales.



**En BFC, depuis 2012 :**

**13**

structures accompagnées

**41**

sessions de formation

**358**

personnes formées

Tarif préférentiel pour les adhérents du RNRR : 45€/h par salarié·e permanent·e  
contre 50€/h par salarié·e pour les structure non-adhérente  
→ soit environ 10 % de réduction sur le prix des formations

Zoom sur

# VOS QUESTIONS



# Nous contacter



**Brocéliande CARNIEL**

Cheffe de projets 3E & recrutement adhérents

07 57 76 83 32

[broceliande.carniel@ressourceries-recycleries.org](mailto:broceliande.carniel@ressourceries-recycleries.org)



**Justine WERBROUCK**

Chargée de mission

07 56 00 42 14

[justine.werbrouck@arar-bfc.fr](mailto:justine.werbrouck@arar-bfc.fr)