



**Re** Association  
Régionale des  
Acteurs du  
Réemploi

**Bourgogne-Franche-Comté**

---

# **LIVRET D'ACCUEIL**

**DES ADHERENTS  
& FUTURS ADHERENTS**

# LES FONDEMENTS



## La création

Créée en mai 2018 L'Association Régionale des Acteurs du Réemploi de Bourgogne-Franche-Comté (ARAR BFC) a été créée en **mai 2018**, sous l'impulsion de 5 structures déjà membres du **Réseau National des Ressourceries et Recycleries**.

En **novembre 2020**, l'association se structure davantage grâce à la mise en œuvre d'un programme d'actions régional financé par l'ADEME et la Région Bourgogne-Franche-Comté, permettant le recrutement en **février 2021**, d'une salariée sur le poste de chargée de mission.



## Qui sommes-nous ?

L'ARAR BFC regroupe des **acteurs du réemploi solidaire** de la région : des **Ressourceries généralistes** (*structures menant une activité de réemploi sur tout type d'objets*) mais également des **Recycleries** (*structures spécialisées sur le réemploi d'un flux particulier tel que le jouet, le textile, le vélo...*).

Notre association a pour principales missions de **promouvoir** le réemploi solidaire sur le territoire et de créer des **synergies de compétences et de moyens** entre les structures adhérentes.

L'association est également rattachée au **Réseau National des Ressourceries et Recycleries**.

Depuis décembre 2024, l'association est également chargée de l'animation et du développement de la **filière réemploi des vélos**, grâce au recrutement d'un chargé de mission et le **soutien de l'ADEME et de la Région Bourgogne-Franche-Comté**.



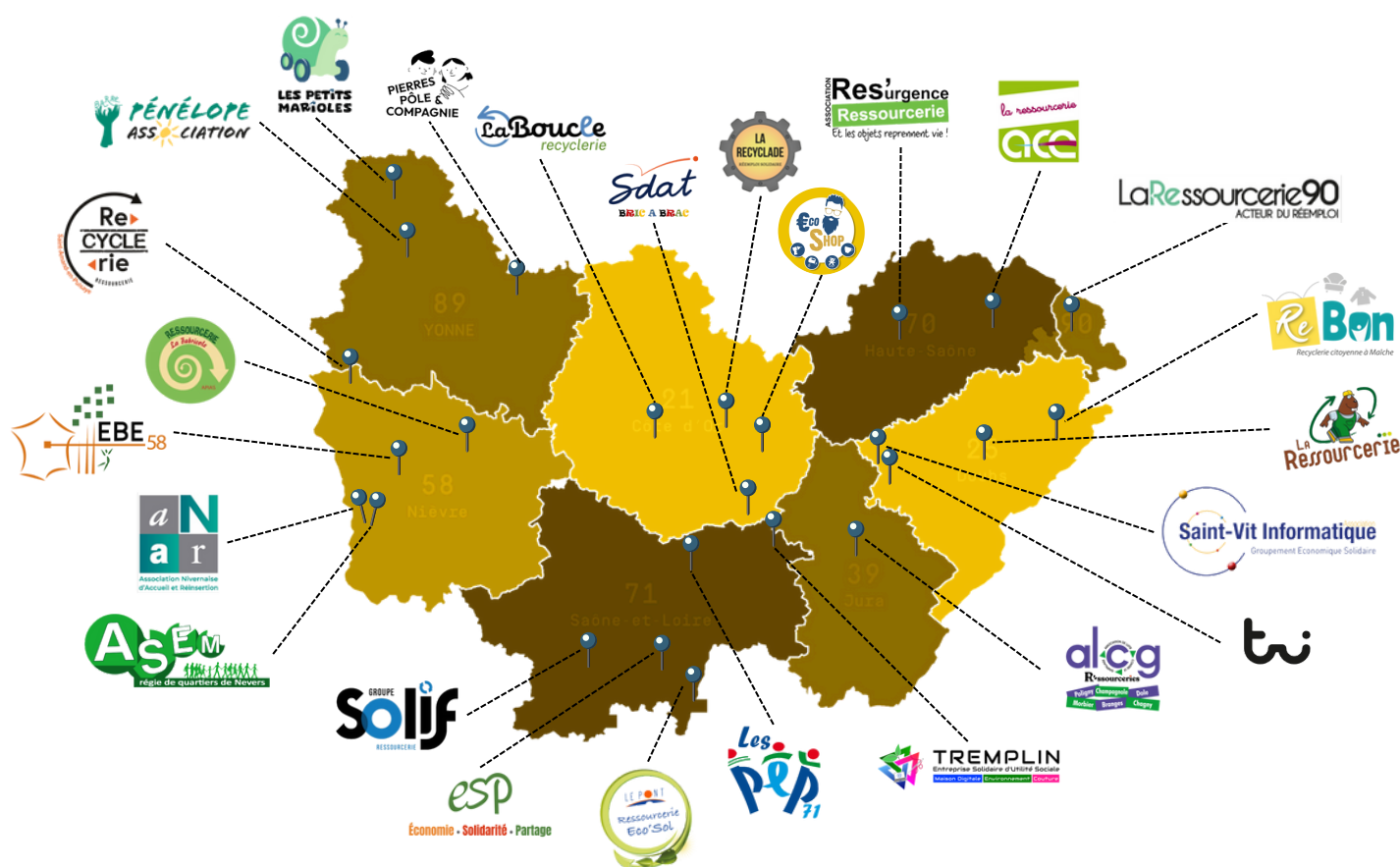
## Nos objectifs

- **Promouvoir et développer** le réemploi solidaire sur le territoire ;
- Assurer la création de **synergies** entre les acteurs régionaux du réemploi ;
- Favoriser la **professionnalisation** des structures adhérentes au travers du partage de moyens et de compétences ;
- Participer au **développement local** par la réalisation d'études et la mise en place de partenariats ;
- Accompagner l'**émergence de nouvelles structures** du réemploi sur la région.

# LE RÉSEAU

## Structures adhérentes

En 2023, l'ARAR BFC compte **26 structures adhérentes** sur l'ensemble du territoire régional.



➔ Découvrez la [carte des adhérents](#)

# LA GOUVERNANCE

## Le Conseil d'Administration


Le Conseil d'Administration est l'**instance stratégique et politique** de l'association. Il définit les **grandes orientations** à faire voter en Assemblée Générale et suivent le **déploiement des différents projets**. Il se réunit tous les 2 mois. A cette occasion, les membres du CA valident également les demandes adhésion à l'association.


Les membres du Conseil d'Administration élisent les **membres du Bureau**. Instance plus technique, le Bureau assure la gestion de l'association au quotidien. Il est composé d'un-e **Président·e**, d'un-e **trésorier·e** et d'un-e **secrétaire**. Ces membres sont responsables de la **gestion administrative et financière** de l'association et assurent la **fonction employeur**.


 Laïla FIKRI  
La Ressourcerie 25  
Présidente


 Emilie CREUX  
Rés'urgence  
Secrétaire


 Damien FAIVRE  
TRI  
Trésorier

 Association  
Chantiers  
Environnement

 APIAS  
APIAS

 Groupe SOLIF  
Groupe SOLIF

 La Ressourcerie 90  
La Ressourcerie 90

 Association de  
lutte contre le  
gaspillage

 Economie  
Solidarité  
Partage

 Le Pont  
Ressourcerie  
Eco'Sol

# CONTACT PRINCIPAL



Justine WERBROUCK  
Chargée de mission  
07 56 00 42 14  
[justine.werbrouck@arar-bfc.fr](mailto:justine.werbrouck@arar-bfc.fr)



## Missions

### **STRUCTURER**

Promouvoir et représenter les structures du réemploi sur le plan local et régional

### **ANIMER**

Favoriser les dynamiques et échanges entre les structures

### **DIFFUSER**

Appuyer les démarches de consolidation et de professionnalisation

### **DEVELOPPER**

Favoriser l'émergence de nouvelles filières de réemploi sur le territoire régional

### **COOPERER**

Développer des partenariats avec les acteurs et réseaux locaux

# RÉSEAU NATIONAL & RÉSEAU RÉGIONAL

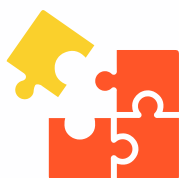
Le **Réseau Régional** (ARAR BFC) et le **Réseau National** (Réseau National des Ressourceries et Recycleries - RNRR) sont deux niveaux de fédération indissociables et complémentaires qui s'adressent aux mêmes structures avec un objectif de double adhésion.



## Les missions du



Créé en 2000, le Réseau National des Ressourceries et Recycleries (RNRR) pilote au **niveau national** les activités de **plaidoyer**, de **communication**, d'**ingénierie** (le réseau a son propre organisme de formation), d'**animation**, de **professionnalisation** et **accompagne des porteurs de projet** dans la création de ressourceries via la réalisation de **prestations d'études** ou via un **accompagnement** dans les régions où il n'y a pas de réseau régional structuré avec un salarié. Il réunit aujourd'hui **269 adhérents**.



## Complémentarités



Le RNRR est le garant et le prescripteur de la **Charte des Ressourceries et Recycleries**, qui nous rassemble sous une bannière commune. C'est à son initiative que les réseaux régionaux ont été créés, à mesure du développement des initiatives partout sur le territoire national. Les deux niveaux sont en **collaboration quotidienne**, selon le **principe de subsidiarité**.

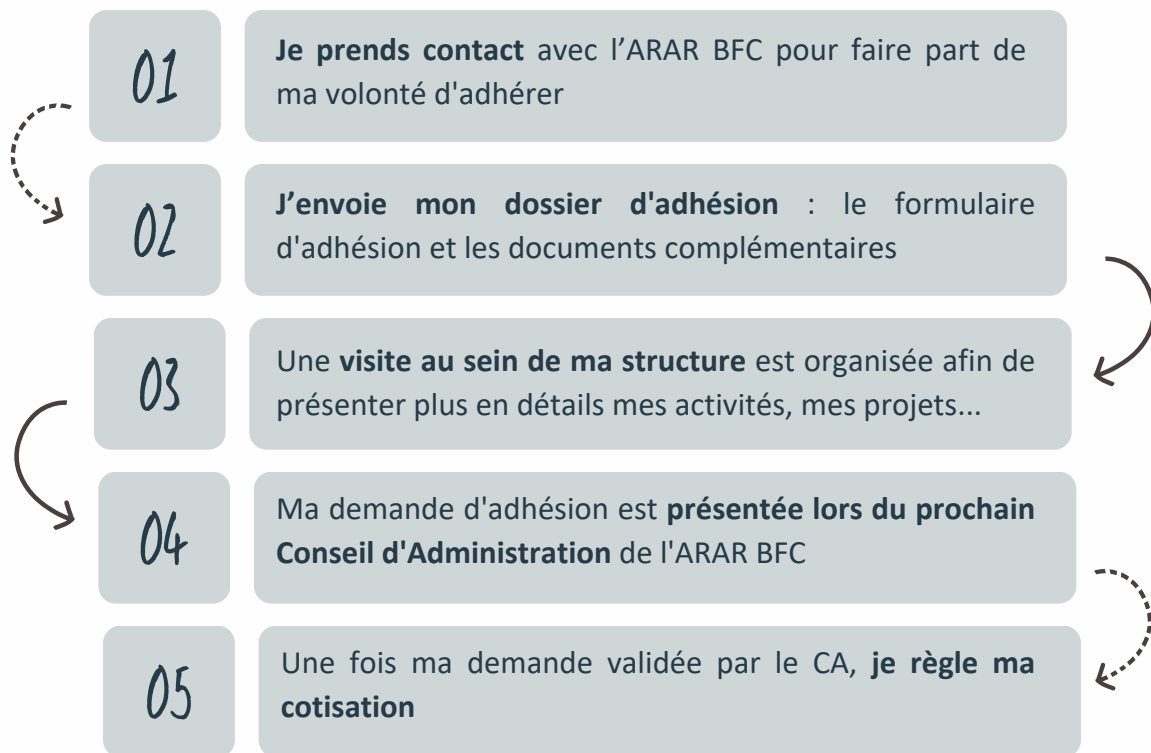
Le **réseau national** est celui qui pilote la vision d'ensemble, qui fédère les structures au niveau national. Il porte des actions d'ampleur stratégique (plaidoyer), négocie des partenariats et des conventions avec des acteurs nationaux (comme les Éco-organismes) et permet la structuration et le rayonnement des compétences métiers et de notre expertise (organisme de formation).

Le **réseau régional** est celui qui est au plus proche des structures. C'est le niveau le plus propice à l'échange d'expériences, à la professionnalisation des acteurs, à l'organisation d'actions et d'événements. Les actions de portée nationale s'appuient sur les réseaux régionaux pour leur déploiement.

Nous incitons donc les structures qui ne seraient pas adhérentes au réseau national, à engager les **démarches pour y adhérer également**, puisque nos services sont complémentaires.

# ADHERER À L'ARAR BFC

## Les étapes de l'adhésion



## Barèmes d'adhésion 2025

- **Cotisation "classique" : 150 €**  
C'est le montant de l'adhésion annuelle "de base"
- **Cotisation "symbolique" : 2€**  
Sur demande motivée (3 derniers exercices), une structure récemment créée ou rencontrant des difficultés financières peut demander une diminution du montant de la cotisation au montant symbolique. Cette demande est à renouveler chaque année et est soumise à acceptation des membres du bureau de l'association.
- **Cotisation "solidaire" : 200€**  
Ce montant permet de soutenir les structures rencontrant des difficultés financières et dont la demande de diminution du montant de la cotisation aura été acceptée par le bureau de l'association.

# JE VIENS D'ADHÉRER, et maintenant ?



## Liste mail

Votre adresse mail sera ajoutée à la **liste mail adhérents**. Cette liste permet de faciliter les échanges entre les structures adhérentes à l'ARAR : informations concernant réseau, échanges divers entre les structures, questionnements, coordination d'actions et d'évènements...



## Annuaire et cartographie

Votre structure sera ajoutée :

- A l'annuaire des adhérents sur le **site internet** de l'ARAR
- Sur la **cartographie** (également disponible sur notre site)



## Espace adhérent

Vous pourrez **accéder à l'Espace Adhérent**, un espace en ligne, réservé et accessible uniquement aux adhérents de l'ARAR. Sur cet espace, vous pourrez retrouver un ensemble d'informations et de documents concernant l'ARAR.



## Rencontre adhérents

Des **temps d'échanges** entre les adhérents sont organisés plusieurs fois par an. Ces temps visent à créer un lieu de discussion sur les sujets divers : point d'informations, échanges de pratiques, questionnements, sujets techniques... Ce temps est créé pour et avec les participants, afin de répondre au mieux aux besoins identifiés.



## Projets collectifs

Tout au long de l'année, l'ARAR organise des **projets collectifs** avec les structures adhérentes (actions de sensibilisation, campagne de communication, échanges techniques, collectes spécialisées...). Ces projets évoluent **selon les besoins des adhérents et les opportunités**.



# RÉUTILISER RÉPARER REVALORISER

LE RÉEMPLOI SOLIDAIRE  
AU PLUS PRÈS DE CHEZ VOUS



**Re** Association  
Régionale des  
Acteurs du  
Réemploi  

---

Bourgogne-Franche-Comté